

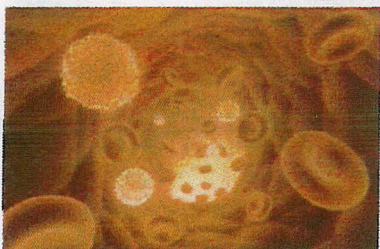
Kära BEMER – vän, kund, läsare...

Visste du ...?

- att din kropp genomströmmas av 15000 liter blod på ett dygn
- att hjärnan behöver en försörjning på 1200 liter/dygn för att fungera
- att du i din kropp har en proteinproduktion på 15 miljarder reaktioner/sekund
- att det sker 21 triljarder kemiska reaktioner /sekund
- att en frisk människa producerar ca 75 kg ATP (energi)/dag

Och att allt detta... ställer stora krav på att din kropp har ett fungerande transportsystem!

Nya generationen BEMER Classic & BEMER Pro – en medicinsk revolution



Institutionen för Mikrocirkulation som är kopplad till universitetssjukhuset Charité* i Berlin har med sin forskning klarlagt de mekanismer som styr blodets transport i kroppens kärlsystem. Hjärtat enbart har inte förmågan att föra ut blodet i kärlsystemets omfattande nätverk om inte kärlen själva fungerar. Fungerar inte de små kapillärerna i nätverket blir det snart fler och fler som inte fungerar, och så småningom uppstår symptom. Är det blockeringar i nätverket försöker hjärtat arbeta

hårdare och det uppstår problem med högt blodtryck. Detta nätverk av mikrocirkulation är oerhört betydelsefullt för kroppens fysiologiska vigör och hälsotillstånd.

Distribution av blod styrs samtidigt i små och stora blodkärl, men deras regleringsmekanismer arbetar och styr på olika sätt. De små kärlen styrs kemiskt via kväveoxid och de stora via det autonoma nervsystemet. Man har kunnat konstatera inom forskningen att en disharmoni mellan dessa båda system har en negativ inverkan på kroppen.

Med BEMER 3000 Plus påverkas i första hand den kemiska styrningen av kapillärer och forskningen ställde sig frågan: Kan vi även påverka de större blodkärlen? Målet blev att influera kroppens olika rytmer på ett harmoniskt sätt och få fram en signal som arbetar i en kombination med olika frekvens, liksom en symfoniorkester som skapar olika rytmer och takter på ett harmoniskt sätt.

Detta har inneburit att BEMER systemet nu utvecklats till ett fysikaliskt system som stimulerar olika komponenter i kroppens kärlsystem samtidigt. Inget annat system i världen eller medicinering åstadkommer detta. Nya generationen BEMER synkroniserar och får rytmen i de större kärlen att samverka med rytmen i de små kapillärerna, oavsett kondition och ålder. BEMER stimulerar endast det som naturligt redan finns i kroppen och kroppen återfår den rytm som vi en gång haft.

*Instituttet för transfusionsmedicin, Charité, Humboldt University Hospital, Berlin, Tyskland. Charité är Medical School och University Hospital i Berlin Humboldtuniversitetet. Det är det största universitetssjukhuset i Europa och ett stort företag med hjälp av state-of-the-art databehandling och förvaltningsteknik i medicin och administration. Charité är ett medicinskt komplex med tre campus: "Campus Virchow-Klinikum", som blev färdig 1998 och en av de modernaste universitetssjukhuset i Europa, "Campus Mitte", Tysklands äldsta medicinska hanteringsanläggning fortfarande på sin ursprungliga plats, och "Campus Buch", som innehåller en länk till en stor nationell forskningsanläggning. Charité är den enda Medical School i Europa vars namn är både ett stöd och ett uppdrag: välgörenhet.